

# Underjordsbehållare för avfallshantering



## Underjordsystem med nedgrävda behållare

Systemet med underjordsbehållare består av behållare som är nedgrävda med inkast ovan jord. Att behållaren är nedgrävd medför att mycket avfall får plats på liten yta. När avfallet förvaras i den svala miljön i en underjordsbehållare, minskar också risken för dålig lukt.

## Placering tömningsfordon

Fordonet måste kunna angöra utan att behöva backa längre än en billängd. Blockering av väg ska undvikas. Planera gärna in en angoringsficka för bilen.

Tänk på att underlaget ska vara anpassat för fordonets tyngd och hårdgjort så att fordonets stödben, som fälls ut vid manövrering av kran inte skapar gropar i markbeläggningen. Observera att lyft inte får ske över gångbanor!

## Avstånd till hinder

Behållare inklusive tömmande fordons lyftutrustning utgör en betydande höjd vid tömning. Det måste vara minst 8 meters fri höjd ovan installerat system. Minsta avstånd till hinder skall vara 2 meter.

## Behållarna

Behållarna måste vara utrustade med liftsystemet Kinshofer mushroom. Behållare ska vara placerad så att avrinning av ytvatten möjliggörs. Avstånd mellan behållarna bör vara 70 cm. Avfallshanteringen ska vara tillgänglig ur handikappsynpunkt. Marknivån mellan behållarramp och omkringliggande mark kan därför ej ha kanter eller upphöjningar.

### Tömningsfordon

Bredd inklusive stödben ca **4,2 m**.

Längd **10,5 m**

Höjd **4 m**

Vändradie minst **9 m** med **1,5 m** överhäng.

Fordonet sticker ut upp till **1,5 m** bakom bakersta hjulparet. Avståndet mellan fordonets centra och behållarnas centra bör inte överstiga **7 m**.

### Fri höjd

Minst **8 m** ovan installerat system.

Minsta avstånd till hinder ska vara **2 m**.



## Snöröjning

Behållare ska placeras så att de kan nås av användare via gångväg som snöröjs av fastighetsägaren. Placera behållarna så att snöröjning kan utföras omkring dem.

## Dimensionering av system

MERAB rekommenderar 14 dagars tömningsintervall istället för veckotömning som föreslås i bladet "Komplettering bygglov DNR: B-2019-195".

Med 14 dagars tömning halveras antalet tömningar och därmed även transporterna.

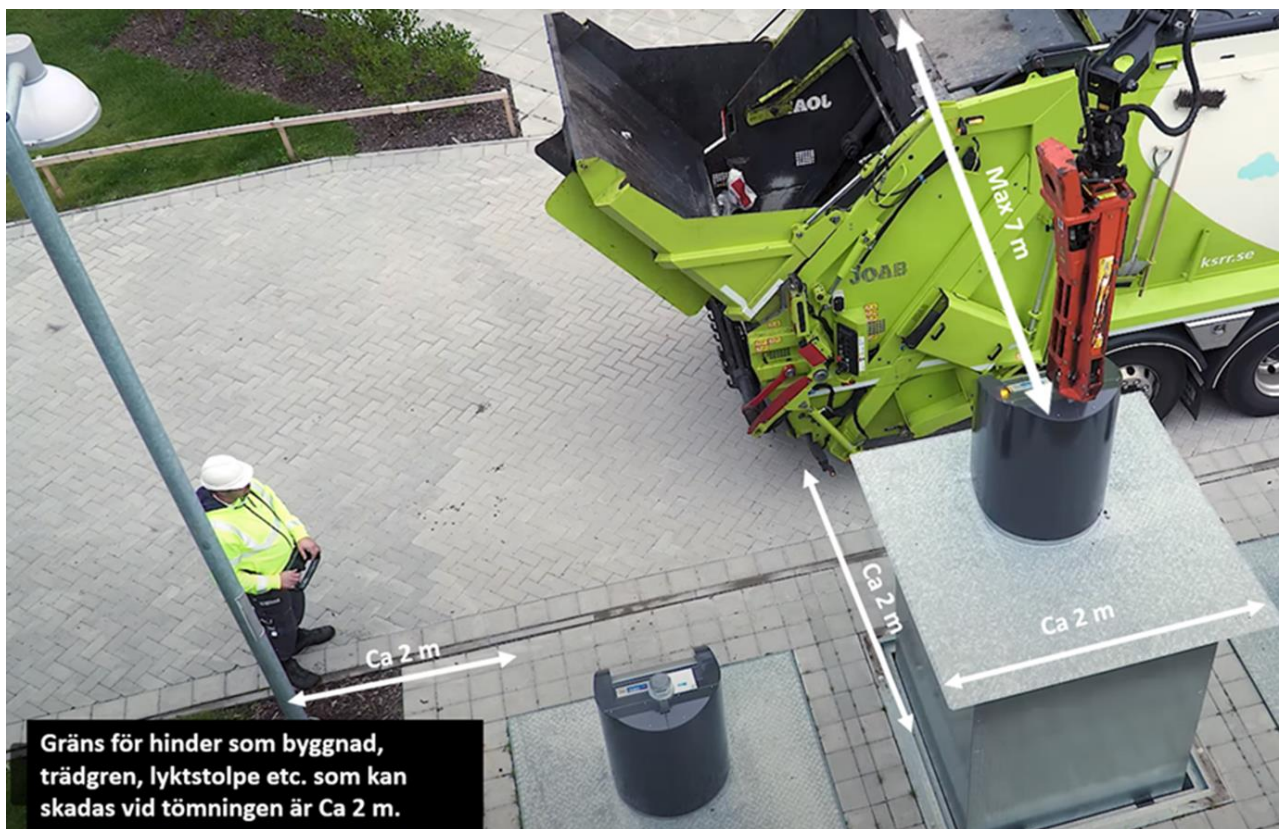
### Dimensionering

EXEMPEL: 33 bostäder  
MERAB rekommenderar nedanstående storlekar på behållare:

Restavfall:  $5\text{m}^3$

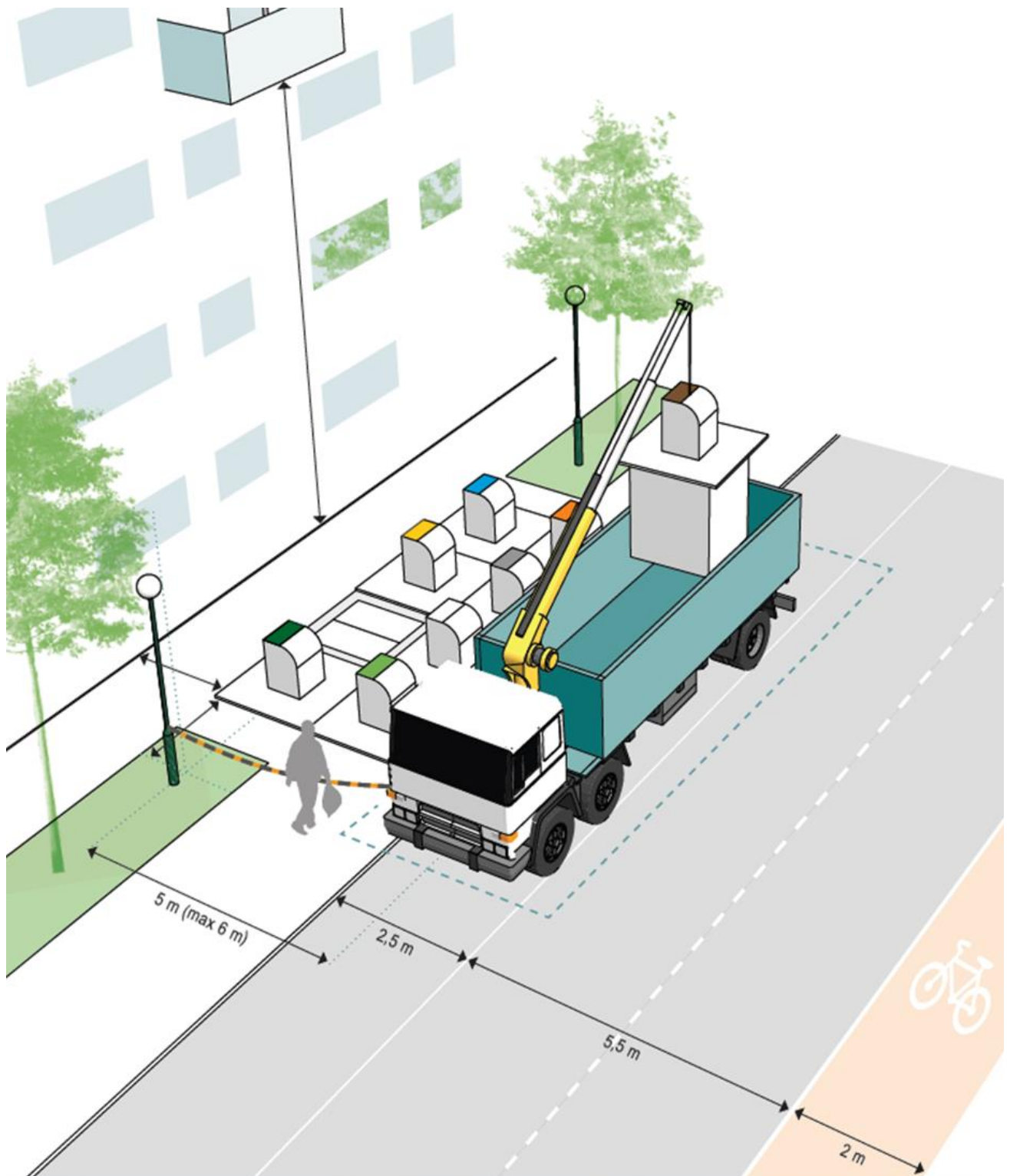
Matavfall:  $3\text{m}^3$

## Exempel på placering med mått





## Uppställningsplats



MELLANSKÅNES RENHÅLLNING AB

[www.merab.se](http://www.merab.se)

Tel 0413-684 40